



VADEMECUM 2025





Una línea de  
**cosmética**  
**amigable**  
con el **medio**  
**ambiente**,  
diseñada con  
los **mejores**  
**componentes**  
para el **cuidado**  
y la **estética**  
de la **mujer** y  
del **hombre**.

ALOE VERA GEL POST SOLAR	05
BALSAMO ANTI AGE	05
BRUMA TONICA FACIAL	06
COMPLETE SERUM (Serum Universal)	07
EMULGEL CONTORNO DE OJOS	08
EMULGEL HIDRATANTE FACIAL	09
EMULGEL TONIFICANTE CORPORAL	10
EMULSION FACIAL ULTRA HIDRATANTE C/ CERAMIDAS	10
FOTOPROTECTOR FPS 60+	11
GEL CORPORAL TONIFICANTE REDUCTOR	13
GLUCOLOCION	14
INTENSIVE ASCORBIC	14
INTENSIVE PEEL SERUM: GLICOLICO y MANDELICO	15
INTENSIVE PEEL SERUM: SALICILICO	16
INTENSIVE SERUM AUTUMN-WINTER, WINTER y SPRING-SUMMER	17
INTENSIVE TRANEXAMIC SERUM	19
INTENSIVE REPAIR B12 SERUM	19
LACTOGLUCO EMULSION	20
LIP BALM (Bálsamo labial hidratante)	21
LOCION CAPILAR ANTICAIDA	21
MASCARA PREBIOTICA ANTI STRESS	22
MASCARA PREBIOTICA NUTRITIVA	23
MOUSSE DE LIMPIEZA DESCONGESTIVA	24
RETINOL PLUS+	25
RETINOL MAX	26
RETINOL ULTRA	27
RUBOR CUTANEO	28
SERUM FACIAL ARGAN OIL	28
SERUMS FACIALES (Ultra hidratantes) Ac. Hialurónico / Iluminador	29
SERUMS FACIAL (Ultra hidratantes) Prebiótico	30
SERUM TENSOR ANTIAGING	30
GARANTIA DE SEGURIDAD	
EMULSIONES LAMELARES	

## ALOE VERA GEL CORPORAL



**Hidratante. Refrescante. Suavizante.  
Reconstituyente. Anti stress. Post Solar.**

Para todo tipo de piel, ideal piel seca.

**Aplicar** 1 ó 2 veces al día con la ayuda de la yema de los dedos en toda la superficie corporal.  
**Contiene** extracto Glicólico de Aloe Vera, Acido Hialurónico de alto PM, Urea, Vitamina E, extracto Glicólico de Caléndula y extracto Glicólico de Regaliz.

**Ingredientes:** Deionized Water, Aloe Barbadensis Leaf extract, Glycerin, Camellia Sinensis Leaf extract, Glycyrrhiza Glabra Root extract, Calendula Officinalis Flower extract, Urea, Carbomer, Gluconolactone / Sodium Benzoate / Calcium Gluconate, Benzyl Alcohol / Dehydroacetic Acid, PEG 40 Hydrogenated Castor Oil, Sodium Hyaluronate, Tocopheryl Acetate, Fragrance (D-Limonene), Disodium EDTA, Sodium Hydroxide.

Presentación: Frasco x200 cc

## BALSAMO ANTI AGE EMULSION LAMELAR



**Antiarrugas. Rejuvenecedor. Reafirmante.  
Redensificante. Reduce surcos y arrugas.  
Protector.**

**Aplicar** sobre el rostro por la noche, o dos veces al día por la mañana y por la noche.

**Contiene** biopéptido Botox like, silanoles de hidroxiprolina, aceite de Argán, manteca de Karité, aminoácidos y oligoelementos vegetales (Eco certificados).

**Ingredientes:** Deionized Water, Methylsilanol Hydroxyproline Aspartate, Hydrogenated Lecithin/ C12-16 Alcohols/ Palmitic Acid, Water/ Theophylline Tripeptide, Glycerin, Cyclopentasiloxane, Cetyl Alcohol, Sodium Acrylates Copolymer/ Hydrogenated Polyisobutylene/ Phospholipids/ Polyglyceril-10 Stearate/ Helianthus Annuus (Sunflower) Seed Oil, Dibutyl Adipate, Phenoxyethanol/ Ethylhexylglycerin, Shea Butter Cetyl Esters, Glyceryl Stearate Citrate, Argania Spinosa Oil, Water (Aqua) Propylene Glycol/ Alcohol/ Sodium PCA/ Arginine/ Lepidium Meyenii (Maca) Root Extract/ Zingiber Officinalis (Ginger) Root Extract, Fragrance (Benzyl Salicylate, Linalol, Hexyl Cinnamal, d-Limonene, Butylphenyl Methylpropional, Alpha-Isomethyl Ionone, Hydroxyisohexyl 3-Cyclohexenecarboxaldehyde).

Presentación: Frasco con válvula x50 cc

## BRUMA TONICA FACIAL



**Pieles suaves y delicadas. Normaliza el pH de la piel. Ayuda a mejorar el stress cutáneo. Brinda una forma agradable de hidratación. Ayuda a restaurar la fisiología normal de la piel protegiéndola de la agresión de agentes externos, devolviéndole a ésta su elasticidad y frescura.**

### PIELES NORMALES | DELICADAS

Té verde, Ginkgo Biloba, Caléndula y Regaliz

**Ingredientes:** Deionized Water, Propylene glycol, Glycerin, Urea, Gluconolactone / Sodium Benzoate, Calendula Officinalis flower extract, Camellia Sinensis extract, Ginkgo Biloba leaf extract, Glycyrrhiza Glabra Root extract, Phenoxyethanol / Ethylhexylglycerin, Polisorbate 20, Tetrasodium EDTA, Sodium Hydroxide.

### PIELES SECAS | DESHIDRATADAS

Acido Hialurónico, Té verde y Ginkgo Biloba

**Ingredientes:** Deionized Water, Propylene glycol, Glycerin, Urea, Gluconolactone / Sodium Benzoate, Sodium Ascorbyl Phosphate, Camellia Sinensis extract, Ginkgo Biloba Leaf extract, Phenoxyethanol / Ethylhexylglycerin, Polisorbate 20, Sodium Hyaluronate, Fragrance (Butylphenyl Methylpropional), Tetrasodium EDTA, Sodium Hydroxide.

### PIELES GRASAS | SEBORREICA

Té verde, Ginkgo Biloba, Hamamelis, Limón y Niacinamida (Vitamina B3)

**Ingredientes:** Deionized Water, Propylene glycol, Glycerin, Urea, Gluconolactone / Sodium Benzoate, Hamamelis Virginiana extract, Niacinamide, Sodium Ascorbyl Phosphate, Phenoxyethanol / Ethylhexylglycerin, Camellia Sinensis extract, Ginkgo Biloba leaf extract, Citrus Medica Limonum (lemon) fruit extract, Polisorbate 20, Tetrasodium EDTA, (Citrus Medica Limonum) Peel Oil (D-Limonene, Citral), Sodium Hydroxide.

### PIELES MIXTAS | MADURAS, LIGERAMENTE OSCURECIDAS

Vitamina C, Niacinamida (Vitamina B3), Té verde y Ginkgo Biloba

**Ingredientes:** Deionized Water, Propylene glycol, Glycerin, Urea, Gluconolactone / Sodium Benzoate, Hamamelis Virginiana extract, Niacinamide, Sodium Ascorbyl Phosphate, Phenoxyethanol / Ethylhexylglycerin, Camellia Sinensis extract, Ginkgo Biloba leaf extract, Citrus Medica Limonum (Lemon) fruit extract, Polisorbate 20, Tetrasodium EDTA, (Citrus Medica Limonum) Peel Oil (D-Limonene, Citral), Sodium Hydroxide.

**Aplicar** con suaves masajes. Aplicar posterior a la limpieza o exfoliación o peeleng. Puede ser utilizada sobre la piel limpia o en cualquier momento del día para refrescarla.

Presentaciones: Frasco con válvula x200 cc y versión **POCKET** x75cc (PIEL SECA y PIEL MIXTA)

## COMPLETE SERUM (SERUM UNIVERSAL)



**Combate los signos del envejecimiento. ADN protector y reparador. Estimula las defensas contra los rayos UV y Blue light. Refina los poros. Aclara y equilibra los tonos de la piel. Restaura la función barrera. Reafirmante. Protector urbano.**

**Aplicar** 2 veces al día como complemento de tratamientos diarios para el cuidado de la piel. Por la mañana luego de la limpieza y antes del maquillaje o tratamiento. Por la noche luego de la limpieza.

**Contiene** extracto de Cassia Alata estandarizado, extracto de Scenedesmus Rubescens, Niacinamida, Algas profundas nanosferizadas, Minerales, Oligoelementos y Vitaminas.

**Ingredientes:** Deionized Water, Glycerin, Niacinamide, Macrocytis Pyrifera extract / Polyvinylalcohol Crosspolymer / Propyleneglycol, Hydroxyethyl Acrylate / Sodium Acryloyldimethyl Taurate Copolymer / Isohexadecane / Polysorbate 60, Scenedesmus Rubescens extract, Sodium Cocoyl Aminoacids / Sarcosine / Potassium Aspartate/ Magnesium Aspartate, Magnesium Aspartate / Zinc Gluconate / Copper Gluconate, Cassia Alata Leaf extract, Caprylyl Glycol, Tocopherol / Helianthus Annuus (Sunflower) Seed Oil, Sodium Benzoate, Chlorphenesin, Fragrance (and) Benzyl Salicylate (and) Linalool (and) Hexyl Cinnamal (and) d-Limonene (and) Butylphenyl Methylpropional (and) Alpha-Isomethyl Ionone (and) Hydroxyisohexyl Cyclohexene-Carboxaldehyde, Sodium Phytate.

Presentación: Frasco con válvula x30 cc

## EMULGEL CONTORNO DE OJOS EMULSION LAMELAR



**Hidratante. Reafirmante. Atenúa bolsas y ojeras. Minimiza las arrugas.**

**Aplicar** una pequeña cantidad sobre el contorno de los ojos extendiendo el producto con suaves masajes ascendentes hasta la sien. Utilizar dos veces al día luego de la limpieza de la piel, por la mañana y por la noche. **Contiene** aceite de Argán (Eco certificado), emulsión de ácido Hialurónico, manteca de Karité, bio péptidos (Botox-like®), silanoles de Cafeína y extracto de Quinoa.

**Ingredientes:** Deionized Water, Cyclopentasiloxane Caprylic / Capric Triglyceride, Diisopropyl Adipate, Glycerin, Sodium Acrylates Copolymer / Hydrogenated Polyisobutene / Phospholipids / Polyglyceryl-10 Stearate / Helianthus Annuus (Sunflower) Seed Oil, Glyceryl Stearate Citrate, Palmitoyl Hexapeptide-19, Siloxanetriol Alginate / Caffeine / Butylene Glycol, Butyrospermum Parkii Butter, Dimethylsilanol Hyaluronate, Butylene Glycol / Chenopodium Quinoa Seed Extract, Behenyl Alcohol / Glyceryl Stearate / Lecithin / Glycine Soja Sterols, Decilled Soybean Lecithin, Polyglyceryl-3 Stearate, Phenoxyethanol / Ethylhexylglycerin, Caprylhydroxamic Acid / Caprylyl Glycol, Argania Spinosa Oil, Allantoin, Triheptanoin, Urea, Sodium Cocoyl Aminoacids / Sarcosine / Potassium Aspartate / Magnesium Aspartate, Propylene Glycol / Urtica Dioica (Nettle) Extract / Hamamelis Virginiana (Witch Hazel) Extract / Aesculus Hippocastanum (Horse Chestnut) Seed Extract / Hedera Helix (Ivy) Extract, Polymethyl Methacrylate, Zinc Gluconate, Disodium EDTA, Fragrance (Benzyl Salicylate, Linalol, Hexyl Cinnamal, d-Limonene, Butylphenyl Methylpropional, Alpha-Isomethyl Ionone, Hydroxyisohexyl 3-Cyclohexenecarboxaldehyde)

Presentación: Frasco con válvula x30 cc

## EMULGEL HIDRATANTE FACIAL



**Hidratante. Humectante facial con filtro solar protección media. Reparador y protector. Protege del daño provocado por el sol y la polución ambiental. Minimiza los signos del envejecimiento cutáneo.**

**Aplicar** diariamente por la mañana, ideal para la deportista y para quien realiza actividades al aire libre.

**Contiene** polisacáridos de Cassia Angustifolia (planta ayurvedica de origen hindú con actividad hidratante superior al ácido Hialurónico), aceite de Argán (Eco certificado), manteca de Karité, minerales, oligoelementos y polisacáridos, Urea, lactato de Sodio, lactato de Magnesio, pantotenato de Calcio, cloruro de Magnesio, cloruro de Potasio, extracto de Jengibre, extracto de Maca, Sodium PCA, Arginina y Alantoina, todos de origen vegetal.

**Ingredientes:** Water, Ethylhexyl Methoxycinnamate, Ethylhexyl Salicylate, Glyceryl Stearate (and) Cetearyl Alcohol (and) Stearic Acid (and) Sodium Cocoyl Glutamate, Glycerin, Caprylic/ Capric Triglyceride, Water (and) Glycerin (and) Calcium Pantothenate (and) Xanthan Gum (and) Urea (and) Caprylyl Glycol (and) Glucose (and) Magnesium Lactate (and) Potassium Chloride (and) Potassium Lactate (and) Magnesium Chloride (and) Sodium Citrate (and) Citric Acid (and) Ethylhexylglycerin, Titanium Dioxide (and) Silica (and) Dimethicone, Cetyl Alcohol, Butyrospermum Parkii (shea) Butter, Methylpropanediol (and) Caprylyl Glycol (and) Phenylpropanol, Water (and) Propylene glycol (and) Alcohol (and) Sodium Pca (and) Arginine (and) Lepidium Meyenii (Maca) Root extract (and) Zingiber Officinale (Ginger) Root Extract, Water (and) Cassia Angustifolia Seed Polysaccharide, Phenoxyethanol (and) Ethylhexylglycerin, Polyacrylate-13 (and) Polyisobutene (and) Polysorbate 20, Argania Spinosa Kernel oil, Ammonium Acryloyldimethyltaurate / VP Copolymer, Fragrance (and) Benzyl salicylate (and) Linalool (and) Hexyl Cinnamal (and) d-Limonene (and) Butylphenyl Methyl Propional (and) Alpha-Isomethyl Ionone (and) Hydroxyisohexyl 3-Cyclohexene Carboxaldehyde, Allantoin, Sodium Phytate (and) Water (and) Alcohol.

Presentación: Frasco con válvula x50 cc

## EMULGEL TONIFICANTE CORPORAL



**Tonificante. Reductor. Lipolítico. Para la piel con celulitis. Incremente la firmeza y mejora el aspecto. Estimula la LIPOLISIS y previene la formación de nueva grasa por ANTIADIPOGENESIS. Estimula el drenaje y la Microcirculación.**

**Aplicar** 1 ó 2 veces al día con la ayuda de suaves masajes. Puede ser aplicada mediante aparatología.

**Contiene** Laurato de Sorbitan, Lauroyl Prolina (Adiposlym), extracto de Quinoa (Adipoless), silanoles de Cafeína (Cafeisilane), Fucus Vesiculosus, Centella Asiática, Hedera Helix, Ginkgo Biloba.

**Ingredientes:** Deionized Water, Glyceryl Stearate/ Cetearyl Alcohol/ Stearic acid/ Sodium Cocoyl Glutamate, Caprylic/ Capric Triglyceride, Sodium acrylates copolymer/ Hydrogenated Polyisobutene/ Phospholipids/ Polyglyceryl-10 Stearate/ Helianthus Annuus (Sunflower) seed oil, Cetyl Alcohol, Butirospermum Parkii butter, Sorbitan Laurate/ Lauroyl Prolina, Siloxanetriol Alginate/ Caffeine, Butylene Glycol/ Chenopodium Quinoa Seed extract, Argania Spinosa Kernel oil, Fucus Vesiculosus extract/ Centella Asiática extract/ Hedera Helix (ivy) Leaf Stem extract/ Ginkgo Biloba Leaf extract, Caprylylglycol, Lecithin, Sodium Benzoate, Chlorphenesin, Tocopherol, Fragrance (Benzyl Salicylate, Linalool, Hexil Cinnamal, D-Limonene, Butylphenyl Methylpropional, Alpha-Isomethyl Ionone, Hydroxyisohexyl Cyclohexene-Carboxaldehyde), Sodium Phytate.

Presentación: Frasco con válvula cremera x120 cc y 300 cc

## EMULSION FACIAL ULTRA HIDRATANTE C/ CERAMIDAS



**Efecto MOISTURE BOOSTER. Reduce la pérdida de agua transepidérmica. Efecto precursor de PCA. Efecto formador de cristales líquidos.**

### ALTO NIVEL DE HIDRATACION

**Aplicar** sobre el rostro con suaves masajes luego de la rutina de limpieza. **Contiene** Ceramidas, D-Pantenol, Hialurónico APM, Centella Asiática.

**Ingredientes:** Water, Cetearyl alcohol (and) Glyceryl Stearate (and) Stearic Acid (and) Sodium Cocoyl Glutamate, Caprylic / Capric Triglycerides, Glycerin, Cetearyl Alcohol, Butyrospermum Parkii Butter, Glyceryl Stearate SE, Ceramide NP (and) Ceramide AP (and) Ceramide EOP (and) Phytosphingosine (and) Cholesterol (and) Sodium Lauroyl Lactylate (and) Carbomer (and) Xanthan Gum, Panthenol, Glycyrrhiza Glabra Root Extract, Centella Asiática Extract, Phenoxylethanol (and) Ethylexyglycerin, Dimethicone, Gluconolactone (and) Sodium Benzoate (and) Calcium Gluconate, Carbomer, Sodium Hyaluronate, Sodium Hydroxide, Disodium EDTA.

Presentación: Frasco con válvula cremera x60 cc y 100cc

## FOTOPROTECTOR SOLAR FLUIDO • FTP 60+



TONO  
BLANCO

Dermatológicamente Testeado

No Testeado en Animales

No contiene PABA (ácido p-amino benzoico)

Sin Petrolatos

Libre de Parabenos

No contiene Benzofenona-3

No contiene Homosalato

No contiene ingredientes de origen animal

Apto vegano

Formulado sin T.A.C.C.

Libre de alcohol etílico

Sin fragancia artificial

**Emulsión de uso diario SIN COLOR. Fórmula no grasa Dry Touch (“Toque Seco”), no pegajoso y de rápida absorción. Proporciona una protección de amplio espectro contra los daños causados por los rayos UVA y UVB. Enriquecida con Liposomas de Vitamina E y de Vitamina C estabilizadas -de acción antioxidante- ayudan a prevenir el envejecimiento prematuro de la piel y la formación de manchas por hiperpigmentación. Además, contiene Acido Hialurónico, extracto de Polipodio y liposomas de Péptidos que humectan y protegen la matriz extracelular, ofreciendo una defensa completa y efectiva contra los efectos nocivos del sol.**

### Aplicación y frecuencia de uso:

Aplicar abundantemente 15 minutos antes de la exposición al sol. Es necesaria la reaplicación del producto cada 2 horas para mantener su efectividad. Reaplicar siempre, luego de sudoración intensa, nadar o bañarse, secarse con toalla y durante la exposición al sol. Si la cantidad aplicada no es adecuada, el nivel de protección será significativamente reducido.

PROTECCION MUY ALTA

AYUDA A PREVENIR LAS QUEMADURAS SOLARES

PARA PIELES EXTREMADAMENTE SENSIBLES A LA QUEMADURA SOLAR

LOCM: 383 nm

65.4% BLOQUEO de LUZ AZUL

(Factor de protección de Luz visible de alta energía: HEVPF\*\*\* = 2.89)

FP UVA\*\* 35 (P = +++)

UVA + UVB + LUZ AZUL AMPLIO ESPECTRO

\*Factor de protección solar (FPS) según normas FDA (USA)

\*\*Factor de protección UVA (FPUVA) según NORMA ISO

**Ingredientes:** WATER (AQUA), OCTOCRYLENE, PROPANEDIOL, GLYCERYL STEARATE S.E., ETHYLHEXYL SALICYLATE<sup>1</sup>, ETHYLHEXYL METHOXYCINNAMATE<sup>2</sup>, TITANIUM DIOXIDE<sup>3</sup>, PHENYLBENZIMIDAZOLE SULFONIC ACID<sup>4</sup>, DIETHYLAMINO HYDROXYBENZYL HEXYL BENZOATE, CAPRYLIC/CAPRIC TRIGLYCERIDE, CETEARYL ALCOHOL, POLYSORBATE 20, CETEARETH-20, PHENOXYETHANOL, CAPRYLYL GLYCOL, BUTYROSPERMUM PARKII BUTTER<sup>5</sup>, POLYPODIUM LEUCOTOMOS LEAF EXTRACT, CAPRYLYL GLYCOL, CALCIUM DISODIUM EDTA, XANTHAN GUM, CAMELLIA SINENSIS LEAF EXTRACT<sup>6</sup>, PHOSPHOLIPIDS<sup>7</sup>, CARBOMER, BISABOLOL, HYDROGENATED PHOSPHATIDYLCHOLINE<sup>8</sup>, TOCOPHERYL ACETATE<sup>9</sup>, SODIUM HYALURONATE<sup>9</sup>, SODIUM ASCORBYL PHOSPHATE<sup>10</sup>, LINOLEIC ACID, PALMITOYL PENTAPEPTIDE-4.

1-Octalate. 2-Octinoxate. 3-CI 77891 (micronized, no nano). 4-Ensilizole. 5-Karité (Shea) butter. 6-Green tea. 7-From Soybean lecithin. 8-Vitamin E acetate. 9-Hyaluronic acid sodium salt. 10-Vitamin C ascorbyl phosphate.

Presentación: Frasco con válvula x50 cc

## FOTOPROTECTOR SOLAR FLUIDO • FTP 60+

CON  
COLOR  
TONO  
MEDIO



**Emulsión de uso diario CON COLOR. Fórmula no grasa Dry Touch (“Toque Seco”), no pegajoso y de rápida absorción. Proporciona una protección de amplio espectro contra los daños causados por los rayos UVA y UVB. Enriquecida con Liposomas de Vitamina E y de Vitamina C estabilizadas -de acción antioxidante- ayudan a prevenir el envejecimiento prematuro de la piel y la formación de manchas por hiperpigmentación. Además, contiene Acido Hialurónico, extracto de Polipodio y liposomas de Péptidos que humectan y protegen la matriz extracelular, ofreciendo una defensa completa y efectiva contra los efectos nocivos del sol.**

### Aplicación y frecuencia de uso:

Aplicar abundantemente 15 minutos antes de la exposición al sol. Es necesaria la reaplicación del producto cada 2 horas para mantener su efectividad. Reaplicar siempre, luego de sudoración intensa, nadar o bañarse, secarse con toalla y durante la exposición al sol. Si la cantidad aplicada no es adecuada, el nivel de protección será significativamente reducido.

Dermatológicamente Testeado

No Testeado en Animales

No contiene PABA (ácido p-amino benzoico)

Sin Petrolatos

Libre de Parabenos

No contiene Benzofenona-3

No contiene Homosalato

No contiene ingredientes de origen animal

Apto vegano

Formulado sin T.A.C.C.

Libre de alcohol etílico

Sin fragancia artificial

PROTECCION MUY ALTA

AYUDA A PREVENIR LAS QUEMADURAS SOLARES

PARA PIELES EXTREMADAMENTE SENSIBLES A LA QUEMADURA SOLAR

LOCM: 383 nm

65.4% BLOQUEO de LUZ AZUL

(Factor de protección de Luz visible de alta energía: HEVPF\*\*\* = 2.89)

FP UVA\*\* 35 (P = +++)

UVA + UVB + LUZ AZUL AMPLIO ESPECTRO

\*Factor de protección solar (FPS) según normas FDA (USA)

\*\*Factor de protección UVA (FPUVA) según NORMA ISO

**Ingredientes:** WATER (AQUA), OCTOCRYLENE, PROPANEDIOL, GLYCERYL STEARATE S.E., ETHYLHEXYL SALICYLATE<sup>1</sup>, ETHYLHEXYL METHOXYCINNAMATE<sup>2</sup>, TITANIUM DIOXIDE<sup>3</sup>, PHENYLBENZIMIDAZOLE SULFONIC ACID<sup>4</sup>, DIETHYLAMINO HYDROXYBENZOYL HEXYL BENZOATE, CAPRYLIC/CAPRIC TRIGLYCERIDE, CETEARYL ALCOHOL, POLYSORBATE 20, CETEARETH-20, PHENOXYETHANOL, CI 77492<sup>5</sup>, CAPRYLYL GLYCOL, BUTYROSPERMUM PARKII BUTTER<sup>6</sup>, POLYPODIUM LEUCOTOMOS LEAF EXTRACT, CAPRYLYL GLYCOL, CALCIUM DISODIUM EDTA, XANTHAN GUM, CAMELLIA SINENSIS LEAF EXTRACT<sup>7</sup>, PHOSPHOLIPIDS<sup>8</sup>, CARBOMER, CI 77491<sup>9</sup>, CI 77499<sup>10</sup>, TRIETHOXYCAPRYLYLSILANE, BISABOLOL, HYDROGENATED PHOSPHATIDYLCHOLINE<sup>11</sup>, TOCOPHERYL ACETATE<sup>12</sup>, SODIUM HYALURONATE<sup>13</sup>, SODIUM ASCORBYL PHOSPHATE<sup>14</sup>, LINOLEIC ACID, PALMITOYL PENTAPEPTIDE-4.

1-Octisalate. 2-Octinoxate. 3-CI 77891 (micronized, no nano). 4-Ensilizole. 5-Iron oxide yellow. 6-Karité (Shea) butter. 7-Green tea. 8-From Soybean lecithin 9-Iron oxide red. 10-Iron oxide black. 11-From Soybean lecithin. 12-Vitamin E acetate. 13-Hyaluronic acid sodium salt. 14-Vitamin C ascorbyl phosphate.

Presentación: Frasco con válvula x50 cc

## GEL CORPORAL TONIFICANTE REDUCTOR



### PARA LA PIEL CON CELULITIS

#### Reafirmante - Tonificante

**Mejora la circulación y la apariencia de la piel con celulitis**

**Aplicar** en forma abundante sobre la superficie corporal (piernas, abdomen, brazos, etc.) mediante masajes circulares hasta su absorción.

En gabinete ideal aplicar mediante el uso de Electroporador, Ondas de Choque, Radiofrecuencia, etc. Puede utilizarse combinado con Emulgel Tonificante Corporal.

**Contiene:** Niacinamida + Cafeína Vegetal + Vitamina E encapsulada en liposomas de pequeño tamaño (20 Nm), extracto estandarizado de Yerba Mate, Guarana, Té Verde, Castaño de Indias, Regaliz. **No contiene Fragancia.**

**Ingredientes:** Acqua, Glycerin, Niacinamide (and) Caffeine (and) Lecithin (and) Tocopherol, Propylene Glycol, Urea, Calendula Officinalis Flower extract, Ilex Paraguariensis Leaf extract (and) Camellia Sinensis Leaf extract (and) Paullinia Cupana Seed extract, Sodium Hydroxide, Phenoxyethanol (and) Ethylhexylglycerin, Gluconolactone (and) Sodium Benzoate (and) Calcium Gluconate, Carbomer, Aesculus Hippocastanum Seed extract, Glycyrrhiza Glabra Root extract, Panthenol, Disodium EDTA.

Presentacion: x120 cc y 300cc

## GLUCOLOCIÓN



**Astringente y anti seboreica. Para tratamiento de pieles grasas y con tendencia al acné. Desobtura y refina los poros. Elimina espinillas, pápulas y pústulas. Reduce la producción de sebo y la severidad del acné. Calmante y cicatrizante.**

**Aplicar** 1 ó 2 veces al día. Colocar sobre la piel del rostro con ayuda de algodón o papel Tissue embebido. No retirar. **Contiene** Gluconolactona 4%, aceite de Tea Tree. Niacinamida, lipoaminoácidos, minerales orgánicos, Urea Regaliz y Caléndula.

**Ingredientes:** Deionized Water, Propylene Glycol, Urea, Gluconolactone, Glycerin, Glycyrrhiza Glabra extract, Niacinamide, Sodium Cocoyl Aminoacids / Sarcosine / Potassium Aspartate / Magnesium Aspartate, PEG 40 Hydrogenated Castor oil, Phenoxyethanol / Benzoic acid / Dehydroacetic acid / Ethylhexylglycerin / Polyamidopropyl Biguanide, Sodium Hydroxide, Calendula Officinalis extract, Ginkgo Biloba extract, Sodium Metabisulfite, Tea Tree oil, Panthenol.

Presentación: Frasco x75 cc

## INTENSIVE ASCORBIC SERUM



**Antioxidante**  
**Antiaging**  
**Hidratante**  
**Water free**

**Aplicar** luego de la limpieza y tonificación de 2 a 3 gotas, es ideal después de 15 minutos aplicar hidratante y fotoprotector. No utilizar en el área del contorno de los ojos. **Contiene** Acido Ascórbico, Acido Ferúlico y Bisabolol.

**Ingredientes:** Propanediol, Ascorbic Acid, Ferulic Acid, Bisabolol.

Presentación: Frasco con válvula x30 cc

## INTENSIVE GLICOLIC PEEL SERUM

PROFESSIONAL  
pH 3.5

HOME  
pH 4.5



**Acido Glicólico Professional 8% | Home 6%**  
**+ Gluconolactona 2%**  
**+ Acido Hialurónico 0.2%**  
**Extracto Glicólico de Caléndula**  
**Extracto Glicólico de Malva**

**Ingredientes:** Aqua, Glicolic Acid, Sodium Hydroxide, Propyleneglycol, Glycerin, Gluconolactone, Malva Sylvestris extract, Calendula Officinalis Flower extract, Hydroxyethylcellulose, Phenoxyethanol (and) Ethylexyglycerin, Sodium Hyaluronate, Disodium EDTA

Presentación: Frasco con gotero x30 cc

## INTENSIVE MANDELIC PEEL SERUM

PROFESSIONAL  
pH 3.5

HOME  
pH 4.5



**Acido Mandélico Professional 8% | Home 6%**  
**+ Gluconolactona 2%**  
**+ Acido Hialurónico 0.2%**  
**Extracto Glicólico de Caléndula**  
**Extracto Glicólico de Malva**

**Ingredientes:** Aqua, Sodium Hydroxide, Mandelic Acid, Propyleneglycol, Glycerin, Gluconolactone, Malva Sylvestris extract, Calendula Officinalis Flower Extract, Phenoxyethanol (and) Ethylexyglycerin, Hydroxyethylcellulose, Sodium Hyaluronate, Disodium EDTA

Presentación: Frasco con gotero x30 cc

**Modo Profesional:** Aplicar luego de la limpieza facial, evitando el contacto con ojos y/o mucosa, dejar actuar de 5 a 10 minutos y retirar con agua y/o HDM Serum Ultra Hidratante. Repetir según criterio profesional. De día se recomienda utilizar Fotoprotector.

**Modo Home (Domicilio):** Aplicar de noche luego de la limpieza facial, evitando el contacto con ojos y/o mucosa, dejar actuar de 5 a 10 minutos y retirar con agua y/o HDM Serum Ultra Hidratante. Repetir 2 ó 3 veces por semana según consejo profesional. De día utilizar Fotoprotector.

## INTENSIVE SALICILIC PEEL SERUM

PROFESSIONAL  
pH 3.5-3.7

HOME  
pH 4.4-4.6



con Alfa y Beta Hidroxiácidos

**Acido Salicílico: Professional 2% | Home 2%**

**+Acido Láctico**

**+Acido Málico**

**+Acido Glicólico**

**+Acido Cítrico**

**+Acido Tartárico**

**+Coenzima Q10**

**Extracto de Caléndula**

**Extracto de Manzanilla**

**Ingredientes:** Water, Lactic acid and Glycolic acid and Citric acid and Tartaric acid and Malic acid, Triethanolamine, Salicylic acid, Glycerin, Propylene Glycol, Polymer synthetic spheres and Ubiquinone, Phenoxyethanol and Ethyl Hexyl Glycerin, Hydroxyethyl Cellulose, Calendula Officinalis extract, Matricaria Chamomilla extract.

**Modo Profesional:** Aplicar sobre la piel limpia y seca, dejar actuar de 5 a 10 minutos. Se puede repetir 1 ó 2 aplicaciones según criterio profesional. Retirar con agua.

**Modo Home (Domicilio):** Aplicar sobre la piel limpia y seca dejando actuar de 5 a 10 minutos retirando con abundante agua o según criterio profesional. Durante el día se recomienda el uso de fotoprotección.

## INTENSIVE SERUM

# Cuidado Intensivo Todo el Año



### **Renovador - Anti Age - Aclarante Refina los poros. Antipollution**

Serum de cuidado intensivo a base de Retinol puro, combinado con alta concentración de Niacinamida (Vitamina B3). Vitamina E, Acido Hialurónico y Zinc como gluconato.

Promueve y normaliza la renovación celular, disminuye las arrugas y líneas de expresión. Previene la hiperqueratinización. Por su contenido en ácido Hialurónico incrementa la hidratación. Estimula la síntesis de colágeno, regula la producción de grasa, disminuye y minimiza los poros.

Reduce la producción de pigmento cutáneo y homogeniza el color de la piel. Protege y estimula la viabilidad de los keratinocitos frente a la polución ambiental.

Su contenido en zinc aporta beneficios en la reducción de sebo y ayuda en la acción calmante antiinflamatoria, cicatrizante. Así como también contribuye a mejoramiento de eczema y otras afecciones.



## AUTUMN-WINTER

**Aplicar** por la noche con la yema de los dedos con suaves masajes luego de la limpieza. Se recomienda utilizar fotoprotección durante el día.

**Contiene** Retinol puro 0,05%, Niacinamida 10%, Acido Hialurónico 0,2%, Vitamina E 0,2%, Gluconato de Zinc 0,2%

**Ingredientes:** Deionized Water, Niacinamide, Glycerin, Hydroxyethyl Acrylate / Sodium Acryloyldimethyl Taurate Copolymer / Isohexadecane / Polysorbate 60, Caprylic / Capric Triglyceride, Octocrylene, Sodium Hyaluronate, Phenoxyethanol / Ethylhexylglycerin, Gluconolactone, Zinc Gluconate, Tocopheryl Acetate, Sodium Benzoate, Retinol, Disodium EDTA, Polyacrylate Crosspolymer-11, Polysorbate 20, BHA, BHT, Sodium Hydroxide.

Presentación: Frasco con válvula x30 cc



## WINTER

Es una variante del mismo producto sin Niacinamida para utilizar en invierno.

**Aplicar** por la noche con la yema de los dedos con suaves masajes luego de la limpieza. Se recomienda utilizar fotoprotección durante el día.

**Contiene** Retinol puro 0,05%, Acido Hialurónico 0,2%, Vitamina E 0,2%, Gluconato de Zinc 0,2%

**Ingredientes:** Deionized Water, Glycerin, Hydroxyethyl Acrylate / Sodium Acryloyldimethyl Taurate Copolymer / Isohexadecane / Polysorbate 60, Caprylic / Capric Triglyceride, Octocrylene, Phenoxyethanol / Ethylhexylglycerin, Sodium Hyaluronate, Gluconolactone, Zinc Gluconate, Tocopheryl Acetate, Sodium Benzoate, Retinol, Disodium EDTA, Polyacrylate Crosspolymer-11, Polysorbate 20, BHA, BHT, Sodium Hydroxide.

Presentación: Frasco con válvula x30 cc



## SPRING-SUMMER

Variedad para usar en verano fundamentalmente sin Retinol.

**Aplicar** por la mañana y por la noche con la yema de los dedos con suaves masajes luego de la limpieza. **Contiene** Niacinamida 10%, Acido Hialurónico 0,2%, Vitamina E 0,2%, Gluconato de Zinc 0,2%

**Ingredientes:** Deionized Water, Niacinamide, Glycerin, Hydroxyethyl Acrylate / Sodium Acryloyldimethyl Taurate Copolymer / Isohexadecane / Polysorbate 60, Caprylic / Capric Triglyceride, Octocrylene, Phenoxyethanol / Ethylhexylglycerin, Sodium Hyaluronate, Gluconolactone, Zinc Gluconate, Tocopheryl Acetate, Sodium Benzoate, Disodium EDTA, Polyacrylate Crosspolymer-11, BHT, Sodium Hydroxide.

Presentación: Frasco con válvula x30 cc

## INTENSIVE TRANEXAMIC SERUM



### Dermoaclarante

**Aplicar** con pincel o aplicador sobre las manchas a tratar. Dejar actuar y según indicación se puede retirar o dejar. Luego utilizar fotoprotección alta.

**Contiene** Acido Tranexámico 4%, Niacinamida 4%, Arbutina 2%, Escualeno, Extracto de Aristotelia Chilensis y Vitamina E

**Ingredientes:** Water, Tranexamic Acid, Niacinamide, Propanediol, Alpha Arbutin, Squalane, Hydroxyethyl Acrylate / Sodium Acryloyldimethyl Taurate Copolymer (and) Isohexadecane (and) Polysorbate 60, Glycerin, Caprylic / Capric Triglycerides, Aristotelia Chilensis Fruit Extract, Phenoxyethanol (and) Ethylexylglycerin, Citric Acid, Gluconolactone (and) Sodium Benzoate (and) Calcium Gluconate, Tocopheryl Acetate, Cyclopentasiloxane (and) Dimethicone, Sodium Hydroxide, Disodium EDTA, Sodium Metabisulfite

Presentación: Frasco con válvula x30 cc

## INTENSIVE REPAIR B12 SERUM



### Hidratante Reparador

**Aplicar** por la mañana y por la noche. Luego de la limpieza y tonificación. Aplicar sobre la piel limpia y seca con suaves masajes de 3 a 4 gotas. No enjuagar.

**Contiene** Alfa Bisabolol 0.1%, Ceramidas 1%, Niacinamida 2%, Centella Asiática 2%, Pantenol 2%

**Ingredientes:** Water, Tranexamic Acid, Niacinamide, Propanediol, Alpha Arbutin, Squalane, Hydroxyethyl Acrylate / Sodium Acryloyldimethyl Taurate Copolymer (and) Isohexadecane (and) Polysorbate 60, Glycerin, Caprylic / Capric Triglycerides, Aristotelia Chilensis Fruit Extract, Phenoxyethanol (and) Ethylexylglycerin, Citric Acid, Gluconolactone (and) Sodium Benzoate (and) Calcium Gluconate, Tocopheryl Acetate, Cyclopentasiloxane (and) Dimethicone, Sodium Hydroxide, Disodium EDTA, Sodium Metabisulfite

Presentación: Frasco con válvula x30 cc

## LACTOGLUCO EMULSION



**Hidratante. Renovadora. Anti envejecimiento. Descongestiva. Para pieles sensibles, secas y castigadas. Hidrata en profundidad y otorga luminosidad a la piel.**

**Aplicar** 2 veces o más al día según necesidad, sobre la piel de la cara y cuerpo con la ayuda de suaves masajes circulares ascendentes. Precaución: Evitar la zona de párpados o mucosas. **Contiene** una combinación de Gluconolactona (Polihidroxiácido) y ácido Láctico (Alfahidroxiácido), Argán, Urea, extractos de Regaliz, Caléndula, Palta y Manzanilla. Los polihidroxiácidos son mejor tolerados y son mayormente higroscópicos, y pueden incorporar hasta un 40% más de agua que los monoácidos. Ello les otorga mayor poder hidratante, además reducen los signos de la irritación e inflamación. Son también antisépticos.

**Ingredientes:** Deionized Water, Cetearyl Alcohol / Cetareth 20, Glycerin, Caprylic / Capric Triglyceride, Isopropyl Palmitate, Gluconolactone, Urea, Caprylyl Methicone, Argania Spinosa oil, Lactic acid, Caprylhydroxamic acid / Caprylyl Glycol / Glycerin, Phenoxyethanol / Ethylhexylglycerin, Carbomer, Glycyrrhiza Glabra extract, Persea Gratissima extract / Calendula Officinalis extract / Matricaria Chamomilla extract, Sodium Cocoyl aminoacids / Sarcosine / Potassium Aspartate / Magnesium Aspartate, Sodium Hydroxide, Fragrance (parfum)\*, Benzyl Salicylate, Hydroxyisohexyl 3-Ciclohexene, Carboxaldehyde (Lyral), Hydroxy Citronellal, Coumarin, Linalool, BHT.

Presentación: Frasco con válvula cremera x120 y x300 cc

## LIP BALM BALSAMO LABIAL HIDRATANTE



**Reparador. Suavizante. Mejora la textura. Aporta flexibilidad y firmeza.**

**Aplicar** sobre la superficie de labios con la ayuda de los dedos con suaves masajes. **Contiene** manteca de Karite, extracto de Acmella Oleracea y Vitamina E

**Ingredientes:** Bis-Diglyceryl Polyacyladipate-2, Tridecyl Trimellitate, Hydrogenated Polyisobutene Octyldodecanol (and) Ethyl Cellulose (and) Isostearyl Alcohol (and) Hydrogenated Dilinoleyl Alcohol, Caprylic/Capric Triglyceride (and) Spilanthes Acmella Flower extract, Butyrospermum Parkii (Shea) Butter, Tribehenin, Euphorbia Cerifera (Candelilla) Wax Copernicia Cerifera (Carnauba) Wax, Ceresin, Phenoxy Ethanol (and) Triethylene Glycol, Tocopheryl Acetate, BHT, Puede contener: Fragrance, CI 77891, CI 19140, CI 15850.

Presentación: Pote x3,5gr. Con y sin fragancia

## LOCION CAPILAR ANTICAIDA



**Detiene la caída del pelo. Estimula el crecimiento. Mejora la textura. Da brillo y volumen al cabello. Ayuda a eliminar la seborrea.**

**Aplicar** 2 a 3 veces al día sobre el cuero cabelludo. Masajear hasta la absorción completa. Puede aplicarse con el cabello seco o húmedo.

**Contiene** un complejo de origen botánico compuesto por: Hidrolizado de proteína de Soja, una composición balanceada de péptidos, aminoácidos y sales minerales.

- **Extracto de cebolla roja:** Estimula el crecimiento del cabello
- **Extracto de Ginseng:** Promueve el crecimiento capilar
- **Zinc PCA:** Actividad inhibidora de la grasa
- **Aminoácidos:** Combaten la caída capilar
- **Polyquaternium-11:** Acondicionador y formador de película
- **Glucosa:** Fuente de energía

**Ingredientes:** Water, Hydrolyzed Soy Protein (and) Propanediol (and) Glycerin (and) Panthenol (and) Polyquaternium-11 (and) Propylene Glycol (and) Zinc PCA (and) Glucose (and) Ornithine HCl (and) Niacinamide (and) Arginine HCl (and) Panax Ginseng Root extract (and) Citrulline (and) Glucosamine HCl (and) Pyridoxine HCl (and) Allium Cepa (Onion) Bulb Extract (and) Biotin, PEG 40 Castor Oil, Propylene Glycol (and) Alcohol (and) Sodium PCA (and) Sodium Lactate (and) Arginine (and) Aspartic Acid (and) PCA (and) Glycine (and) Alanine (and) Serine (and) Valine (and) Proline (and) Threonine (and) Isoleucine (and) Histidine (and) Phenylalanine (and) Medicago Sativa (Alfalfa) extract (and) Humulus Lupulus (Hops) extract (and) Rosmarinus Officinalis (Rosemary) extract (and) Melilotus Officinalis Extract, Phenoxyethanol (and) Ethylexyglycerin, Propylene Glycol (and) Water (and) Arnica Montana extract (and) Artictum Majus Root extract (and) Nasturtium Officinale extract (and) Calendula Officinalis extract (and) Troaeolum Majus extract (and) Hedera Helix extract (and) Citrus Limonum Risso extract (and) Matricaria Chamomilla Flower extract (and) Lamium Album extract (and) Pinus Sylvestris extract (and) Rosmarinus Officinalis extract, Zinc Gluconate, Allantoin, Panthenol, Fragrance (d-Limonene)

Presentación: Frasco con válvula spray x120 cc

## MASCARA PREBIOTICA ANTI STRESS



**Hidratante. De acción muy Refrescante. Anti Stress. Su combinación de activos hidrata, equilibra y repara la piel devolviendo su resplandor y bienestar.**

### EFECTO MOISTURE BOOSTER

**Reduce la pérdida de agua transepidérmica.**

**Efecto precursor de PCA.**

**Efecto formador de cristales líquidos.**

**Aplicar** sobre rostro, cuello y escote después de la fase de higiene. Dejar actuar unos 15 minutos y retirar el exceso para continuar. Puede dejarse sin retirar si se absorbió bien. Puede utilizarse también como crema de uso diario.

**Contiene** extractos de Caléndula, Regaliz, Manzanilla y Melaza de Yacón. El extracto de Yacón es rico en ácido Ferrúlico y ácido Clorogénico que le otorgan propiedades antioxidantes al producto.

Ingredientes: Water, Cetearyl Alcohol (and) Glyceryl Stearate (and) Stearic Acid (and) Sodium Cocoyl Glutamate, Caprylic / Capric Triglycerides, Glycerin, Cetearyl Alcohol, Glyceryl Stearate SE, Phenoxyethanol (and) Ethylexylglycerin, Butyrospermum Parkii Butter, Dimethicone, Urea, Amica Montana Extract, Glycyrrhiza Glabra Root Extract, Centella Asiatica Extract, Calendula Officinalis Flower Extract, Panthenol, Gluconolactone (and) Sodium Benzoate (and) Calcium Gluconate, Water (and) Glycerin (and) Polymnia Sonchifolia Juice Extract, Carbomer, Niacinamide, Disodium EDTA, Tocopheryl Acetate, Sodium Hydroxide

Presentación: Frasco con válvula x250 cc

## MASCARA PREBIOTICA NUTRITIVA



**Hidratante. Nutritiva. Con Vitaminas.**  
 El extracto de Melaza de Yacón es rico en FOS (Fructooligosacridos) que ayudan a equilibrar la microbiota de la piel y mejora el confort cutáneo.

### EFECTO MOISTURE BOOSTER

**Reduce la pérdida de agua transepidérmica.**  
**Efecto precursor de PCA.**  
**Efecto formador de cristales líquidos.**

**Aplicar** sobre rostro, cuello y escote después de la fase de higiene. Dejar actuar unos 15 minutos y retirar el exceso para continuar. Puede dejarse sin retirar si se absorbió bien. Puede utilizarse también como crema de uso diario. **Contiene** extractos de Caléndula y Melaza de Yacón. Vitaminas A, C, E y Niacinamida. El extracto de Yacón es rico en ácido Ferrúlico y ácido Clorogénico que le otorgan propiedades antioxidantes al producto.

Ingredientes: Water, Cetearyl Alcohol (and) Glyceryl Stearate (and) Stearic Acid (and) Sodium Cocoyl Glutamate, Caprylic / Capric Triglycerides, Glycerin, Cetearyl Alcohol, Glyceryl Stearate SE, Phenoxyethanol (and) Ethylexylglycerin, Butyrospermum Parkii Butter, Dimethicone, Urea, Arnica Montana Extract, Glycyrrhiza Glabra Root Extract, Centella Asiatica Extract, Calendula Officinalis Flower Extract, Panthenol, Gluconolactone (and) Sodium Benzoate (and) Calcium Gluconate, Water (and) Glycerin (and) Polymnia Sonchifolia Juice Extract, Carbomer, Niacinamide, Sodium Ascorbyl Phosphate Disodium EDTA, Retinyl Palmitate, Tocopheryl Acetate, Sodium Hydroxide

Presentación: Frasco con válvula x250 cc

## MOUSSE DE LIMPIEZA DESCONGESTIVA



**Limpiador, humectante. Astringente, Descongestivo, Suavizante e hidratante. Para piel sensible y delicada.**

**Contiene** tensioactivos vegetales, acondicionadores, Glicerina modificada, Palta, Caléndula y Manzanilla, lipoaminoácidos rico en minerales orgánicos de Potasio y Magnesio. No contiene gas propelente ni Alcohol. No contamina el ambiente y respeta la capa de ozono. **Aplicar:** Mantener el Foamer (frasco recargable formador de espuma por 60 cc.) en posición vertical, accionar hasta obtener un copo de espuma en forma de mousse sobre la mano y aplicar sobre la piel de toda la cara previamente humedecida masajeando suavemente. Luego enjuagar con abundante agua evitando que entre el producto en los ojos.

**Repuesto** para utilizar rellenando el Foamer original a medida que este se va acabando. Puede utilizarse también en forma directa aplicando una pequeña porción sobre la mano y aplicar luego sobre la piel. Previamente humedecida, formara espuma pero no en forma de copo. Masajear suavemente y luego enjuagar con agua teniendo especial cuidado que no ingrese producto en los ojos.

**Ingredientes:** Deionized Water, Lauryl Glucoside Disodium Laureth Sulfosuccinate, Propylene Glycol, Cocamidopropyl Betaine, Sodium Cocoamphoacetate, Chamomilla Recutita (Matricaria) Flower extract / Calendula Officinalis Flower extract / Persea Gratissima (Avocado) Fruit extract / Polysorbate 80, Phenoxyethanol / Ethylhexylglycerin, PEG-40 Hydrogenated Castor oil, Sodium Cocoyl Aminoacids / Sarcosine / Potassium Aspartate / Magnesium Aspartate, Glycyrrhiza Glabra extract, Fragrance (Parfum)\* (Benzyl Salicylate, Linalool, Hexyl Cinnamal, d-Limonene, Butylphenyl Methyl Propional, Alpha Isomethylionone, Hydroxyisohexyl 3-cyclohexenecarboxaldehyde), Citric acid.

Presentación: Frasco Foamer (envase recargable formador de espuma) x60 cc. Repuesto x300 cc

## RETINOL PLUS+ EMULSION LAMELAR



### RETINOL PURO 0.025%

**Antiarrugas. Antiaging. Renovador.  
Reestructurante. Reepitelizante.**

Es un producto a base de Retinol puro, en una formulación específicamente enriquecida con facilitadores de la penetración dérmica. Combinado con Silanoles de Acido Hialurónico de bajo peso molecular que actúa como relleno y a su vez facilitan la reepitelización y reestructuración de la epidermis facial. Silanol de Ramnosa es un activo a base de Ramnosa biodisponible que actúa a nivel de la unión Dermoepidérmica (UDE), estimulando la síntesis de las proteínas (Colágeno IV, Colágeno VII y Laminina 5) con acción antienvjecimiento, incrementando la firmeza de la piel.

Uso diario. **Aplicar** por la noche luego de la limpieza, colocando con suaves masajes circulares ascendentes. Se recomienda utilizar Retinol durante la temporada invernal y siempre combinado con una adecuada fotoprotección durante el día. **Contiene** Retinol puro, ácido Hialurónico de bajo peso molecular, Silanoles de Ramnosa, Vitamina E y Vitamina C. Con facilitadores de la penetración dérmica.

**Ingredientes:** Deionized Water, Glycerin, Silanetriol / Rhamnose, Sodium Acrylates Copolymer (and) Hydrogenated Polyisobutene / Phospholipids / Polyglyceryl-10 Stearate / Helianthus Annuus (Sunflower) Seed oil, Hydrogenated Lecithin / C12-16 Alcohols / Palmitic Acid, Cetyl Alcohol, Hyaluronic Acid / Silanetriol / Water / Butylene glycol, Dimethyl Isorbide, Argania Spinosa Kernel oil, Glyceryl Stearate Citrate, Tocopherol / Helianthus Annuus (Sunflower) Seed oil, Sodium Cocoyl Aminoacids / Sarcosine / Potassium Aspartate / Magnesium Aspartate, Butyrospermum Parkii butter, Caprylyl Glycol, Glyceril Caprilate, Sodium Benzoate, Chlorphenesin, Caprylic / Capric Triglyceride / Sodium Ascorbate / Tocopherol / Retinol, Disodium EDTA, Fragrance, Benzyl Salicylate, 2-(4-Tert-Butylbenzyl) Propionaldehyde, Hexil Cinnamal, Linalool, Alpha Isomethylionone, Isoeugenol, Polyacrylate Crosspolymer-11, Sodium Phytate, Ammonium Acryloyldimethyltaurate / Carboxyethyl Acrylate Crosspolymer.

Presentación: Frasco con válvula x50 cc

## RETINOL MAX EMULSION LAMELAR



### RETINOL PURO 0.1%

**Antiarrugas. Antiaging. Renovador.  
Reestructurante. Reepitelizante.**

Es un producto a base de Retinol puro, en una formulación específicamente enriquecida con facilitadores de la penetración dérmica. Combinado con Silanoles de Acido Hialurónico de bajo peso molecular que actúa como relleno y a su vez facilitan la reepitelización y reestructuración de la epidermis facial. Silanol de Ramnosa es un activo a base de Ramnosa biodisponible que actúa a nivel de la unión Dermoepidérmica (UDE), estimulando la síntesis de las proteínas (Colágeno IV, Colágeno VII y Laminina 5) con acción antienvjecimiento, incrementando la firmeza de la piel.

Uso diario. **Aplicar** por la noche luego de la limpieza, colocando con suaves masajes circulares ascendentes. Se recomienda utilizar Retinol durante la temporada invernal y siempre combinado con una adecuada fotoprotección durante el día. **Contiene** Retinol puro, ácido Hialurónico de bajo peso molecular, Silanoles de Ramnosa, Vitamina E y Vitamina C. Con facilitadores de la penetración dérmica

**Ingredientes:** Deionized Water, Glycerin, Silanetriol / Rhamnose, Caprylic / Capric Triglyceride / Sodium Ascorbate / Tocopherol / Retinol, Sodium Acrylates Copolymer (and) Hydrogenated Polyisobutene / Phospholipids / Polyglyceryl-10 Stearate / Helianthus Annuus (Sunflower) Seed oil, Hydrogenated Lecithin / C12-16 Alcohols / Palmitic Acid, Cetyl Alcohol, Dimethyl Isorbide, Hydrolyzed Sodium Hyaluronate, Argania Spinosa Kernel oil, Glyceryl Stearate Citrate, Tocopheryl Acetate, Sodium Cocoyl Aminoacids / Sarcosine / Potassium Aspartate / Magnesium Aspartate, Butyrospermum Parkii butter, Caprylyl Glycol, Phenoxyethanol (and) Ethylhexylglycerin, Sodium Benzoate, Chlorphenesin, Dissodium EDTA, Fragrance, Benzyl Salicylate, 2-(4-Tert- Butylbenzil) Propionaldehyde, Hexil Cinnamal, Linalool, Alpha Isomethylionone, Isoeugenol, Polyacrylate Crosspolymer-11, Ammonium Acryloyldimethyltaurate / Carboxyethyl Acrylate Crosspolymer.

Presentación: Frasco con válvula x50 cc

## RETINOL ULTRA SERUM



**RETINOL 0.3%**  
**PEPTIDOS**  
**NIACINAMIDA**

**Antiarrugas. Antiaging. Renovador.**  
**Reestructurante. Reepitelizante.**

Es un producto a base de Retinol puro, en una formulación específicamente enriquecida con facilitadores de la penetración dérmica. Combinado con Silanoles de Acido Hialurónico de bajo peso molecular que actúa como relleno y a su vez facilitan la reepitelización y reestructuración de la epidermis facial. Silanol de Ramnosa es un activo a base de Ramnosa biodisponible que actúa a nivel de la unión Dermoepidérmica (UDE), estimulando la síntesis de las proteínas (Colágeno IV, Colágeno VII y Laminina 5) con acción antienvjecimiento, incrementando la firmeza de la piel.

Uso diario. **Aplicar** por la noche luego de la limpieza, colocando con suaves masajes circulares ascendentes. Durante la mañana limpiar bien para retirar los restos de producto y luego utilizar rutina que incluya fotoprotección alta. No usar en época estival.

**Contiene** Retinol puro 0.3%, Péptidos, Niacinamida, Centella Asiática, Alfa Bisabolol, Acido Hialurónico, Pantenol, Vitamina E

**Ingredientes:** Caprylic / Capric Triglyceride (and) Retinol (and) Tocopherol, Propanediol, Squalane, Hydroxyethyl Acrylate / Sodium Acryloyldimethyl Taurate Copolymer (and) Isohexadecane (and) Polysorbate 60, Panthenol, Glycerin, Centella Asiatica Extract, Sodium Hyaluronate Crosspolymer, Tetradecyl Aminobutyrylvalylaminobutyric Urea Trifluoroacetate, Palmitoyl Tripeptide-5, Palmitoyl Dipeptide-5 Diaminobutyryl Hydroxythreonine, Niacinamide, Phenoxyethanol (and) Ethylhexylglycerin, Gluconolactone (and) Sodium Benzoate (and) Calcium Gluconate, Tocopheryl Acetate, PEG-40 Hydrogenated Castor Oil, Sodium Hydroxide, Bisabolol, BHT, Disodium EDTA, Citric Acid, Sodium Hyaluronate.

Presentación: Frasco con válvula x30 cc

## RUBOR CUTANEO EMULSION LAMELAR



### **Hidratante y descongestiva. Antirojez.**

Combate los efectos indeseados causados por la inflamación, como enrojecimiento cutáneo, capilares dilatados, degradación tisular, hiper pigmentación post inflamatoria y piel apagada. Su exclusivo complejo facilitador de la difusión promueve la eficacia de los activos y extiende su tiempo de acción.

**Aplicar** 2 veces al día por la mañana y la noche sobre la zona afectada con suaves masajes. **Contiene** Acetyl Tetrapéptido, aceite de Argán (eco certificado), Alfa Bisabolol, Pantenol, extracto de Regaliz (rico en ácido Glicirretínico), lipoaminoácidos (rico en minerales orgánicos de Potasio y Magnesio), extracto de Caléndula, extracto de Hamamelis, extracto de Castaño de Indias, extracto de Ortiga. Con exclusivo complejo facilitador de la difusión de activos.

**Ingredientes:** Deionized Water, Glycerin, Hydrogenated Lecithin / C12-16 Alcohols / Palmitic Acid, Caprylic / Capric Triglyceride, Cetyl Alcohol, Dimethyl Isosorbide, Sodium Acrylates Copolymer / Hydrogenated Polyisobutene / Phospholipids / Polyglyceryl-10 Stearate / Helianthus Annuus Seed Oil, Butyrospermum Parkii Butter, Diisopropyl Adipate, Phenoxyethanol / Ethylhexylglycerin, Sodium Cocoyl Amino Acids / Sarcosine / Potassium Aspartate / Magnesium Aspartate, Acetyl Tetrapeptide-33 / Caprylyl Glycol, Glyceryl Stearate Citrate, Caprylhydroxamic Acid, Argania Spinosa Oil, Calendula Officinalis Extract, Glycyrrhiza Glabra Extract, Propylene Glycol, Urtica Dioica (Nettle) Extract, Hamamelis Virginiana (Witch Hazel) Extract, Aesculus Hippocastanum (Horse Chestnut) Seed Extract, Hedera Helix (Ivy) Extract, Bisabolol, Fragrance (Benzyl Salicylate, Linalool, Hexyl Cinnamal, d-Limonene, Butylphenyl Methyl Propional, Alpha Isomethyl Ionone, Hydroxyisohexyl 3-Cyclohexenecarboxaldehyde) BHT, Panthenol.

Presentación: Frasco con válvula x30 cc

## SERUM FACIAL ARGAN OIL



### **Hidratante. Humectante. Regenerador. Protector. Reparador. Confort plus.**

**Aplicar** sobre la piel del rostro luego de la limpieza facial por la mañana, 1 ó 2 veces por día. **Contiene** Aceites certificados de Argán, Oleil Erucate, Uva y Phytoescualeno. Aceites esenciales de Naranja, Romero, Lavanda y Menta. **ECOFRIENDLY OIL**

**Ingredientes:** Caprylic / Capric Triglyceride, Squalane, Argania Spinosa oil, Oleil Erucate, Phenoxyethanol / Ethylhexylglycerin, Vitis Vinifera Seed oil, BHT, Citrus Aurantium Dulcis Flower oil, Lavandula Angustifolia oil, Mentha Piperita oil, Rosmarinus Officinalis oil, Limonene, Linalool, Benzyl Alcohol.

Presentación: Frasco con gotero x30 cc

## SERUM FACIAL **ULTRA HIDRATANTE**



Contiene alta concentración de una mezcla de **ácido Hialurónico** de Alto Peso Molecular y de Bajo Peso Molecular en proporciones equilibradas. **Hidrata en superficie y en profundidad. Ayuda a restaurar el volumen del rostro, rellena arrugas, redensifica la piel en forma progresiva.**

**Aplicar** por la mañana y por la noche luego de la limpieza con Mousse de limpieza facial. Combinar con la Bruma Tónica para piel seca con ácido Hialurónico. Puede ser utilizado con o sin aparatología aprobada.

**Contiene** Acido Hialurónico de Alto PM, ácido Hialurónico de Bajo PM (total 1%), extracto de Té verde, extracto de Ginkgo Biloba.

**Ingredientes:** Deionized Water, Propyleneglycol, Glycerin, Urea, Sodium Hyaluronate, Gluconolactone / Sodium Benzoate, Phenoxyethanol / Ethylhexylglycerin, Camellia Sinensis flower extract, Ginkgo Biloba seed extract, Hydroxyethylcellulose, Hydrolyzed Sodium Hyaluronate, Tetrassodium EDTA, Sodium Hidroxiide.

Presentación: Frasco con gotero x30 cc

## SERUM FACIAL **ULTRA HIDRATANTE - ILUMINADOR**



**Iluminador - Antiage para pieles mixtas, maduras levemente oscurcidas.** Contiene ácido Hialurónico que hidrata, restaura el volumen, redensifica combinado con Vitamina C estabilizada y Niacinamida, éstas últimas sinergizan su acción aclarante, iluminadora y antiage.

**Aplicar** por la mañana y la noche luego de la limpieza con Mousse de limpieza facial. Combinar con la Bruma Tónica para Piel Mixta. Puede utilizarse con aparatología aprobada. **Contiene** Acido Hialurónico 0,5%, Vitamina C 5%, Vitamina B3 (Niacinamida), extracto de Té verde, extracto de Ginkgo Biloba.

**Ingredientes:** Deionized Water, Sodium Ascorbyl Phosphate, Propyleneglycol, Glycerin, Niacinamide, Urea, Gluconolactone / Sodium Benzoate, Phenoxyethanol / Ethylhexylglycerin, Camellia Sinensis flower extract, Ginkgo Biloba seed extract, Hydroxyethylcellulose, Hydrolyzed Sodium Hyaluronate, Tetrassodium EDTA, Lactic Acid.

Presentación: Frasco con gotero x30 cc

## SERUM FACIAL ULTRA HIDRATANTE - PREBIOTICO



### Acido Hialurónico. Extracto de Yacón FOS (Fructooligosacáridos)

**Aplicar** por la mañana y por la noche con la yema de los dedos con suaves masajes luego de la limpieza.

**Contiene** Acido Hialurónico de Alto PM, ácido Hialurónico de Bajo PM (total 1%), extracto de Melaza de Yacón, extracto de Té verde, extracto de Ginkgo Biloba.

**Ingredientes:** Deionized Water, Propyleneglycol, Glycerin, Urea, Polymnia Sonchifolia juice extract, Sodium Hyaluronate, Gluconolactone / Sodium Benzoate, Phenoxyethanol / Ethylhexylglycerin, Camelia Sinensis flower extract, Ginkgo Biloba seed extract, Hydroxyethylcellulose, Hydrolyzed Sodium Hyaluronate, Tetrassodium EDTA, Sodium Hidroside.

Presentación: Frasco con gotero x30 cc

## SERUM TENSOR ANTIAGING



### Efecto Lifting - Antiarrugas Renovador Reafirmante - Procolágeno Promueve efecto tensor duradero

**Aplicar** 1 ó 2 veces al día como paso final al protocolo de cuidado facial y antes del fotoprotector en caso de usar de día, con la ayuda de suaves masages

**Contiene** Oligosacáridos de Caesalpinia Spinosa (Tara), Fructooligosacáridos de Achicoria, Palmitoyl Tripéptido-28, Silanoles de Hidroxiprolina, extracto de Ginkgo Biloba, extracto de Té Verde.

**Ingredientes:** Water, Propylene Glycol, Cichorium Intybus Root Oligosaccharides (and) Aqua (and) Glycerin (and) Caesalpinia Spinosa Gum (and) Sodium Benzoate (and) Gluconolactone (and) Calcium Gluconate, Water (and) Palmitoyl Hexapeptide-19, Methylsilanol Hydroxyproline Aspartate, Urea, Glycerin, Gluconolactone (and) Sodium Benzoate (and) Calcium Gluconate, Hydroxyethylcellulose, Ginkgo Biloba Seed Extract, Camelia Sinensis Flower Extract, Phenoxyethanol (and) Ethylhexylglycerin, Citric Acid, Sodium Hyaluronate, PEG-40 Hydrogenated Castor Oil, Disodium EDTA

Presentación: Frasco con gotero x30 cc

## GARANTIA DE SEGURIDAD Y CALIDAD

Los productos **HDM**<sup>®</sup> respetan todas las exigencias protocolares establecidas por la ANMAT.

Nuestros productos son formulados

**Sin parabenos**

**Sin dadores de formol**

**Sin ingredientes de origen animal**

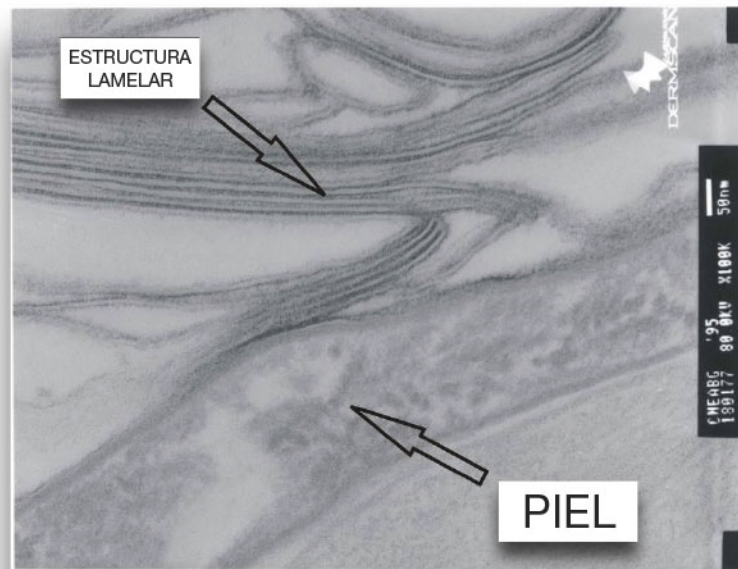
**Sin petrolatos**



## EMULSIONES LAMELARES POR QUE USARLAS

Las emulsiones lamelares son un tipo de emulsiones especiales, diferentes a las convencionales, están constituidas por fosfolípidos dispuestos en forma de lámina (lamelar) que le da propiedades específicas a todo el sistema. Reparar y mejoran la función barrera, retienen la humedad, incrementan la penetración de activos.

Las emulsiones lamelares son **100 % NATURALES**, **COMPATIBLES** con **APARATOLOGIA** como: **ELECTROPORACION, RADIOFRECUENCIA, ONDAS DE CHOQUE**, etc.



*Las imágenes utilizadas en el presente Vademecum son a modo ilustrativo pudiendo ser modificadas sin previo aviso.*



**HDM SA** | Luis M. Campos 1364 - C.A.B.A.



011 4145 9776



hdmcosmeticos@gmail.com



|  **hdmcosmeticos.com**